



*earning every day-ahead your trust
stepping forward to the future*

opcom operatorul pieței de energie electrică și de gaze naturale din România

Funcționarea Pieței pentru Ziua Următoare

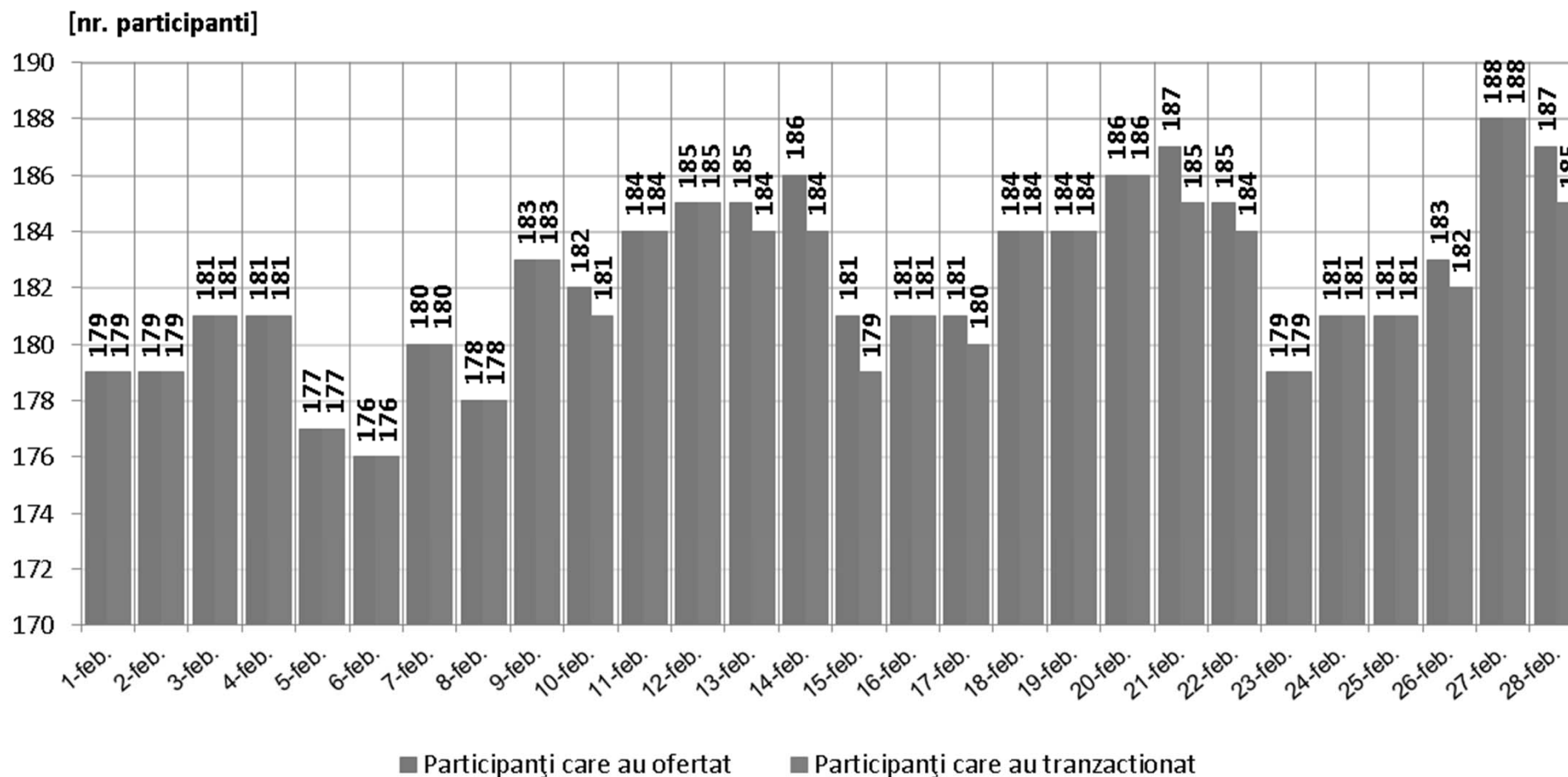
01 – 28 februarie 2015



earning every day-ahead your trust
stepping forward to the future

opcom operatorul pieței de energie electrică și de gaze naturale din România

Numărul de participanți care au oferit și tranzacționat pe PZU în perioada 01 – 28 februarie 2015



Nr. maxim al participantilor care au oferit = 188

Nr. mediu al participantilor care au oferit = 182

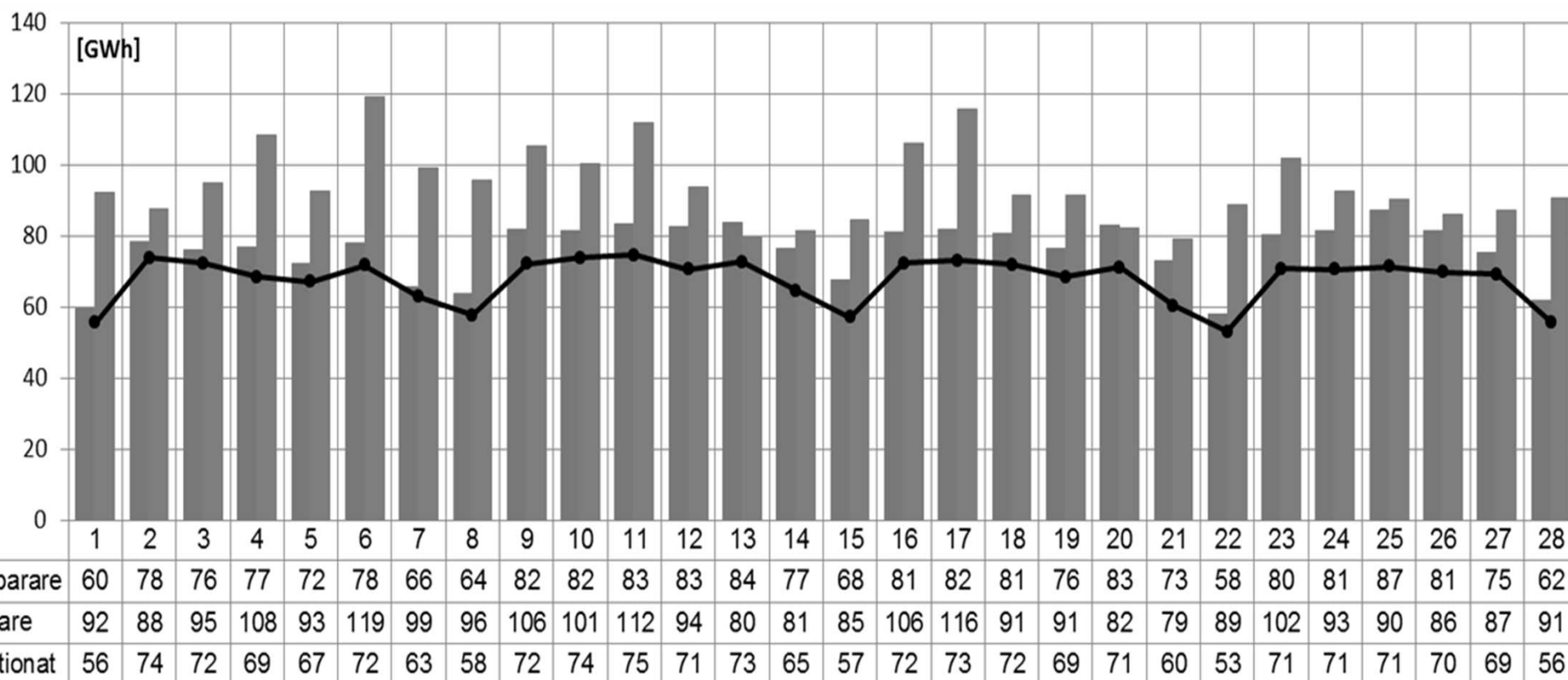
Nr. mediu al participantilor care au tranzacționat = 182



*earning every day-ahead your trust
stepping forward to the future*

opcom operatorul pieței de energie electrică și de gaze naturale din România

Volumele zilnice de energie electrica oferitate si tranzactionate în perioada 01 – 28 februarie 2015



Volumul ofertelor cumparare = 2.131 GWh

Volumul ofertelor vanzare = 2.653 GWh

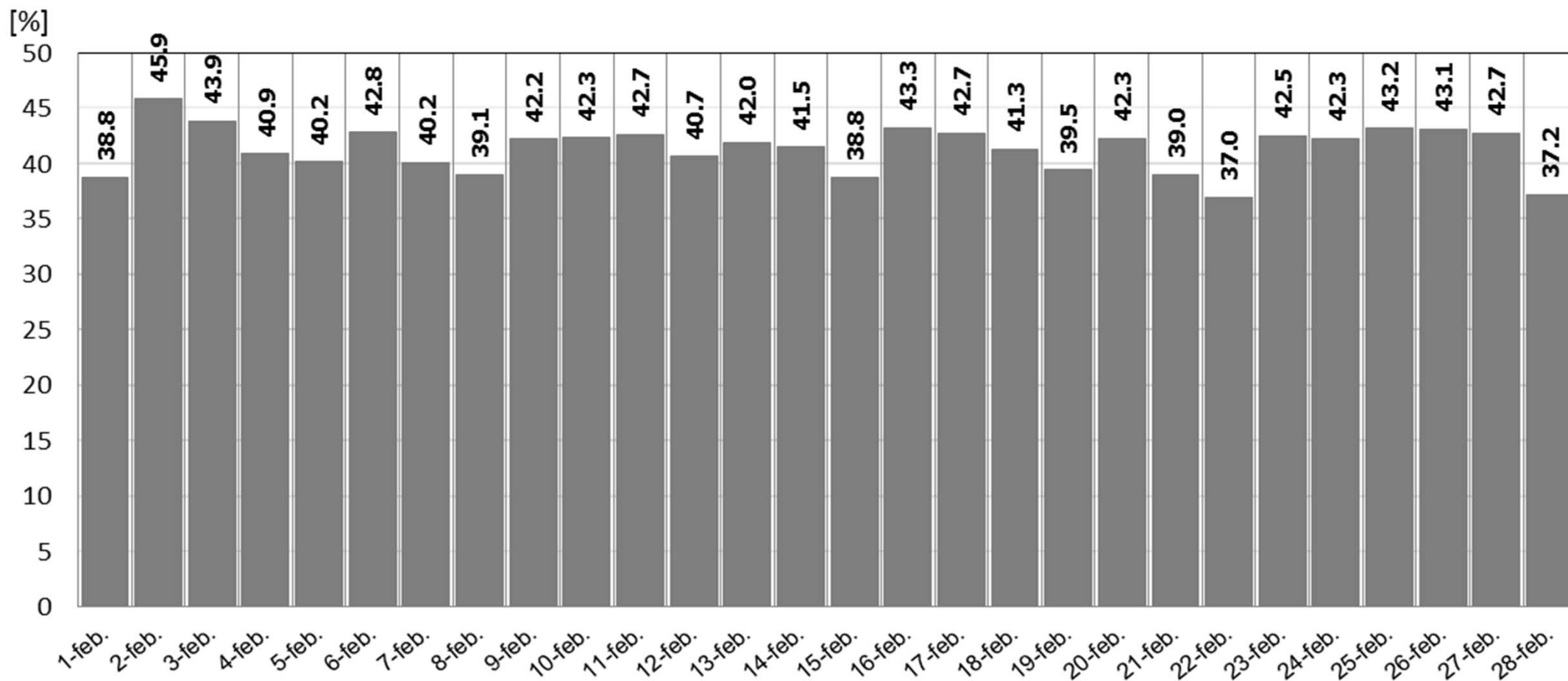
Volumul total tranzactionat = 1.895 GWh



*earning every day-ahead your trust
stepping forward to the future*

opcom operatorul pieței de energie electrică și de gaze naturale din România

Ponderea zilnică a tranzacțiilor pe PZU în prognoza consumului intern în perioada 01 – 28 februarie 2015



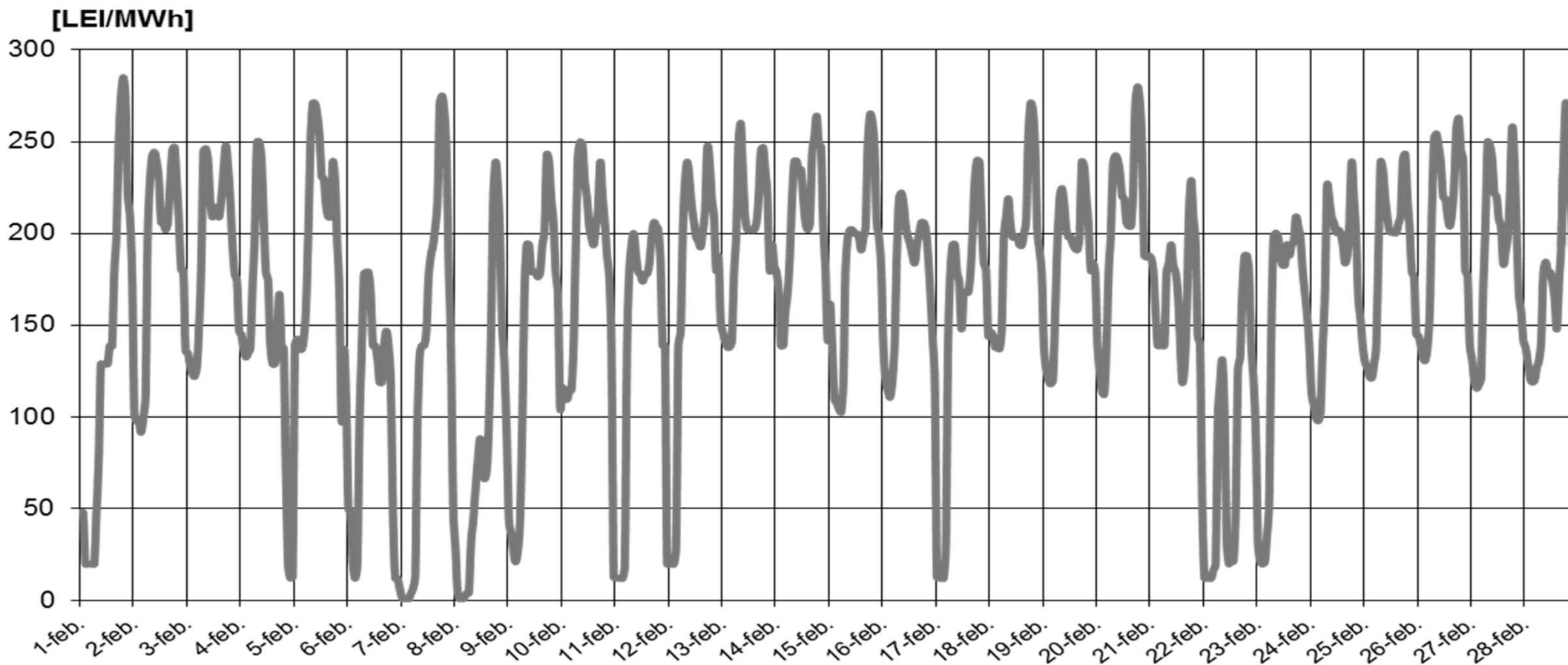
Ponderea medie = 41,4%



*earning every day-ahead your trust
stepping forward to the future*

opcom operatorul pieței de energie electrică și de gaze naturale din România

Prețul orar de Închidere a Pieței în perioada 01 – 28 februarie 2015



PIP max. = 285 lei/MWh

PIP min. = 1 leu/MWh

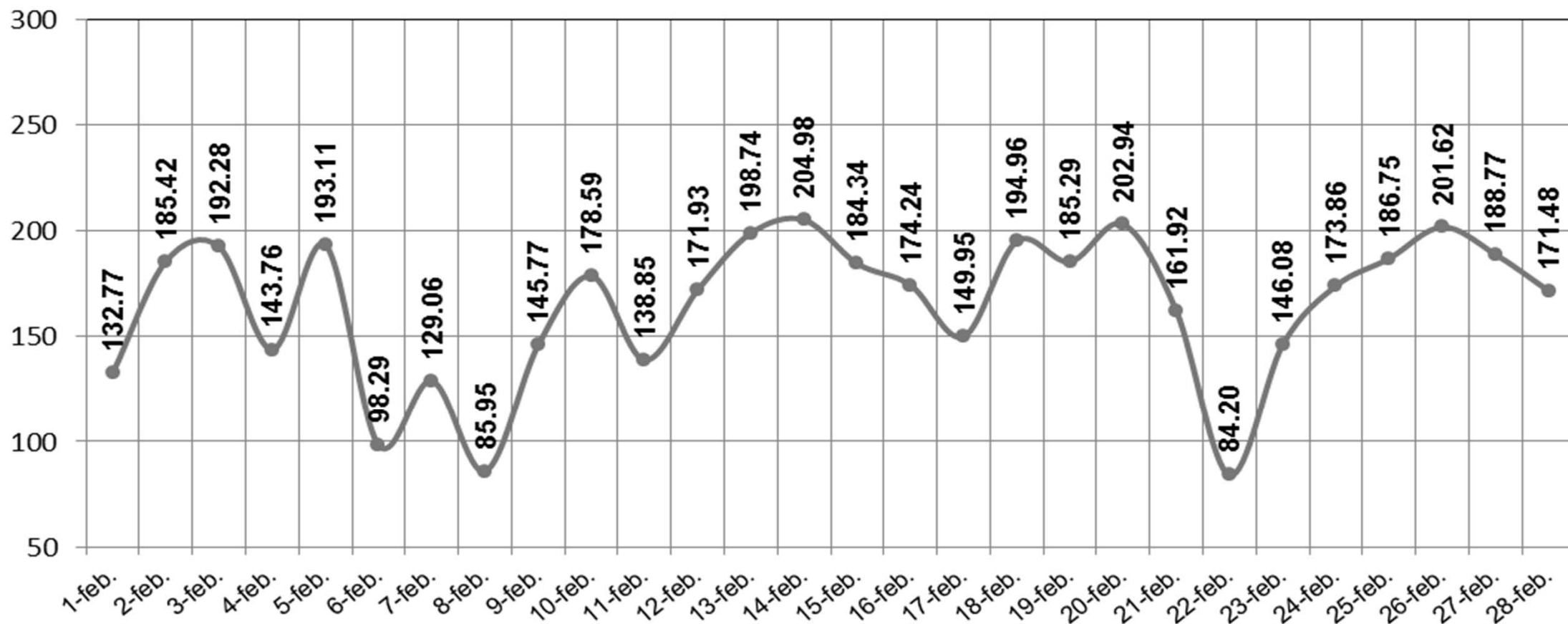


earning every day-ahead your trust
stepping forward to the future

opcom operatorul pieței de energie electrică și de gaze naturale din România

Prețul de Închidere a Pieței (medie zilnică aritmetică) realizat în perioada 01 – 28 februarie 2015

[LEI/MWh]



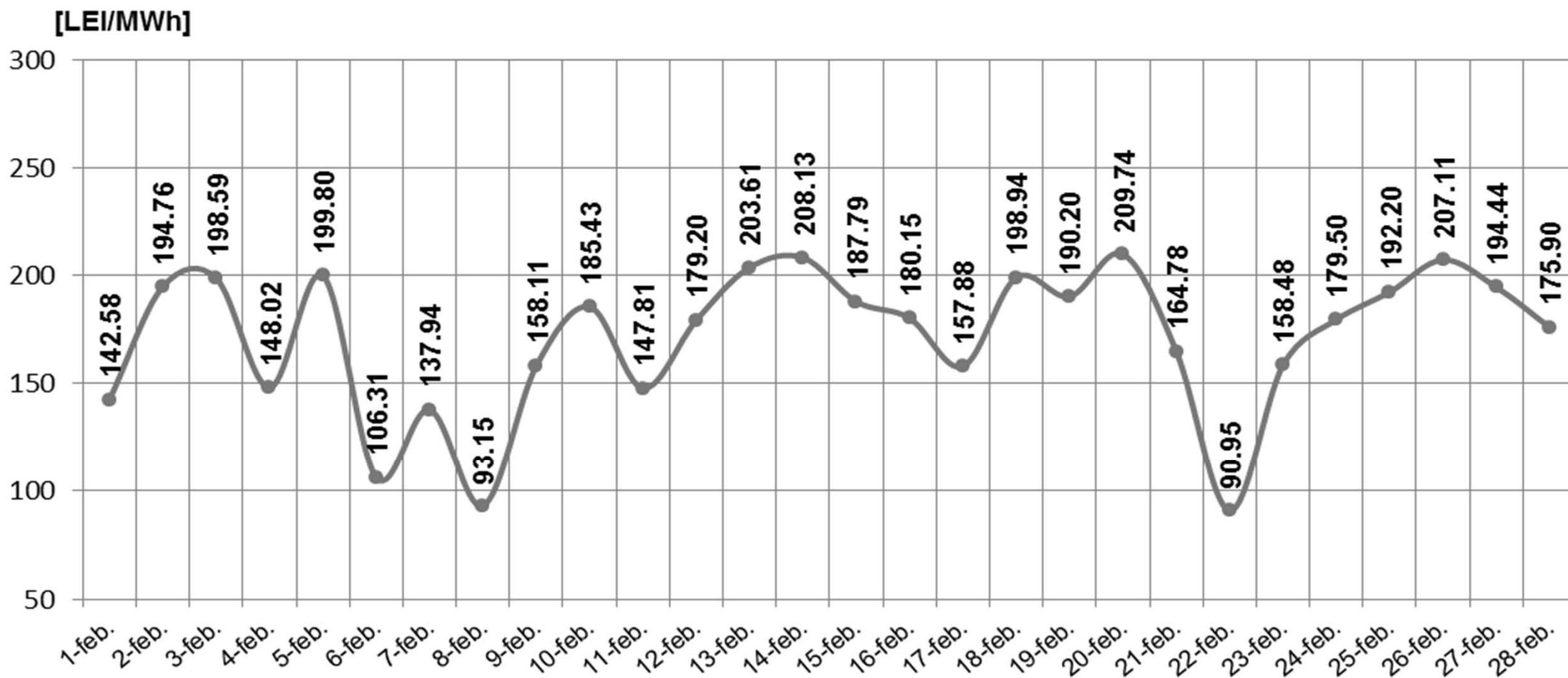
PIP mediu aritmetic = 164,5 lei/MWh



earning every day-ahead your trust
stepping forward to the future

opcom operatorul pieței de energie electrică și de gaze naturale din România

Prețul de Închidere a Pieței (medie zilnică ponderată) realizat în perioada 01 – 28 februarie 2015



PIP mediu ponderat = 172,49 lei/MWh

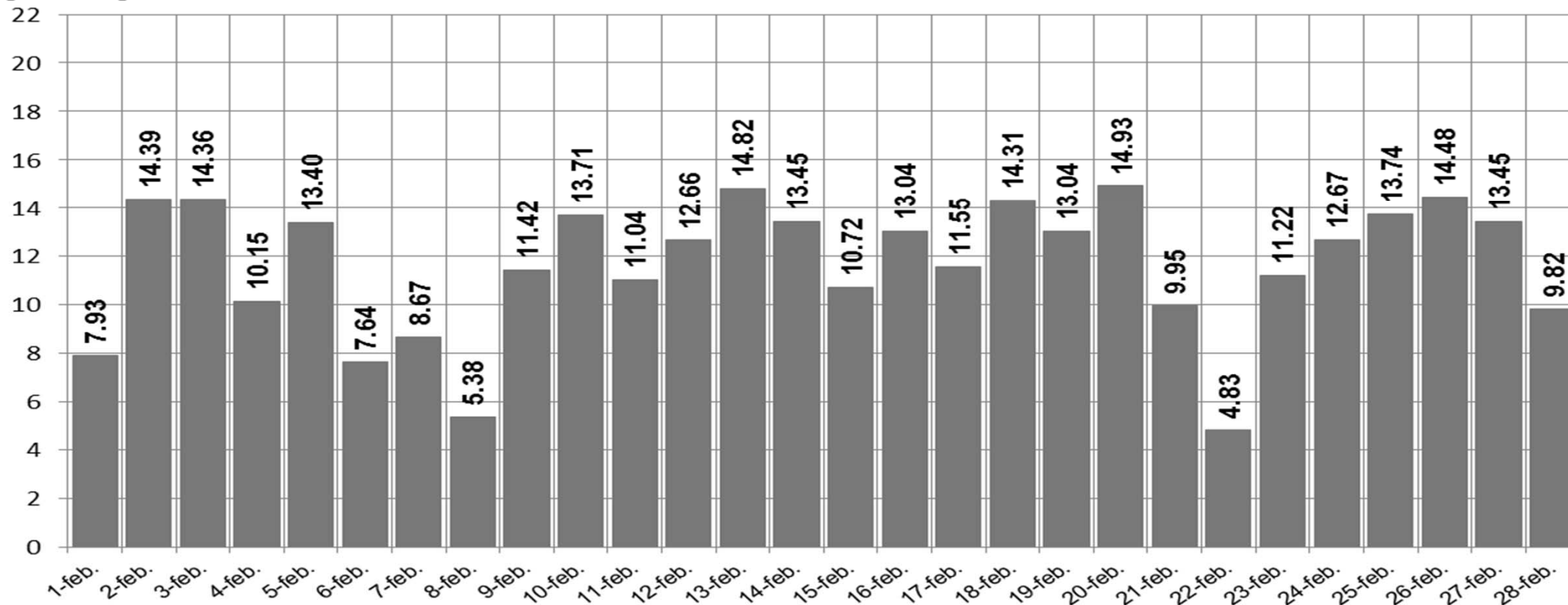


*earning every day-ahead your trust
stepping forward to the future*

opcom operatorul pieței de energie electrică și de gaze naturale din România

Evoluția zilnică a volumelor valorice tranzacționate în perioada 01 – 28 februarie 2015

[mil. LEI]



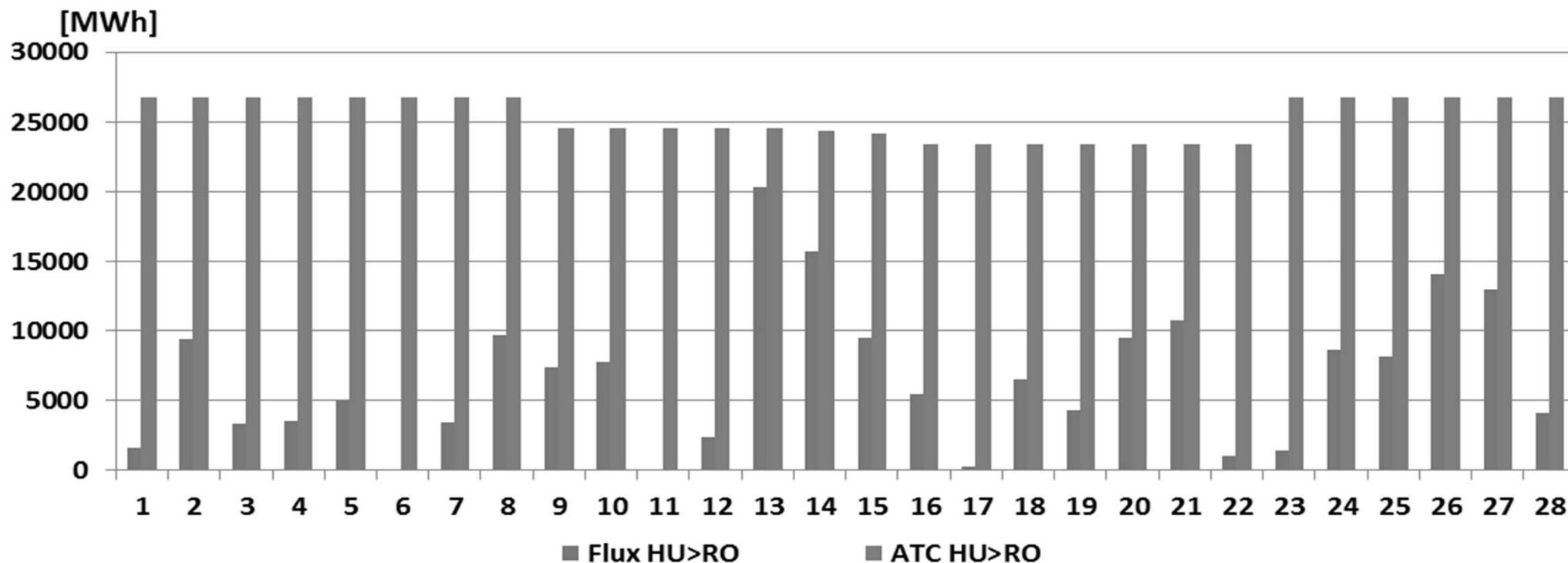
Volum valoric total tranzactionat = 326,8 mil. Lei



earning every day-ahead your trust
stepping forward to the future

opcom operatorul pieței de energie electrică și de gaze naturale din România

ATC si fluxurile pe sensul HU→RO în perioada 01 – 28 februarie 2015



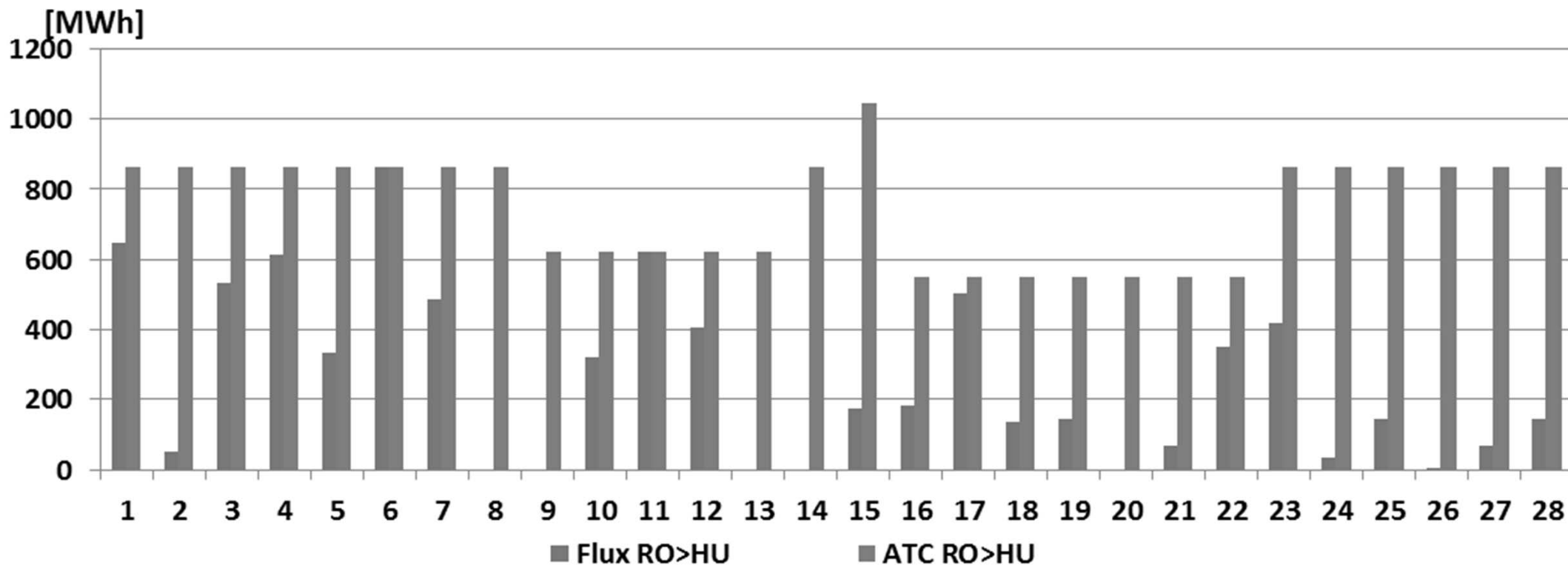
ATC = 709.812 MWh
IMPORT= 186.272 MWh
CU = 26,24%



earning every day-ahead your trust
stepping forward to the future

opcom operatorul pieței de energie electrică și de gaze naturale din România

ATC și fluxurile pe sensul RO→HU în perioada 01 – 28 februarie 2015



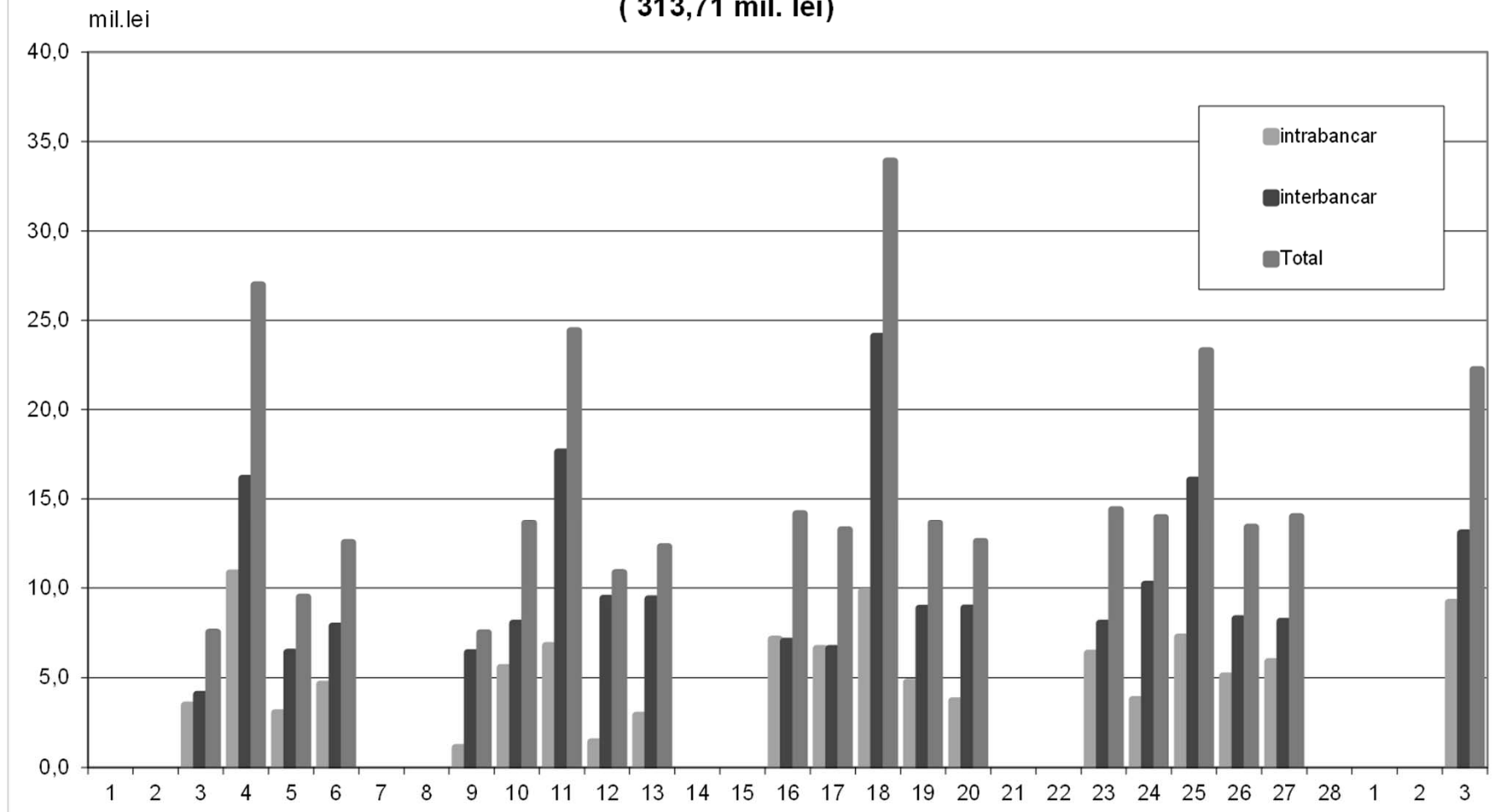
ATC = 20.988 MWh
EXPORT = 7.274 MWh
CU = 34,66%



*earning every day-ahead your trust
stepping forward to the future*

opcom operatorul pieței de energie electrică și de gaze naturale din România

Valoarea OP emise pentru livrari aferente perioadei 01.02 - 28.02.2015 (313,71 mil. lei)





*earning every day-ahead your trust
stepping forward to the future*

opcom operatorul pieței de energie electrică și de gaze naturale din România

Date de sinteză privind tranzacționarea pe Piața Intrazilnică în perioada 1 – 28 februarie 2015

Nr. de participanți activi (care au ofertat) = 34

Nr. oferte de vânzare = 3.031

Nr. oferte de cumpărare = 1.731

Nr. de tranzacții încheiate = 1.728

Cantitate tranzacționată = 6.503,5 MWh

Preț mediu ponderat = 151,64 Lei/MWh

Valoare totală a tranzacțiilor încheiate = 986.176,54 Lei



*earning every day-ahead your trust
stepping forward to the future*

opcom operatorul pieței de energie electrică și de gaze naturale din România

Vă mulțumim pentru atenție !

www.opcom.ro